

Tourcode:FTGYJX16D

一半山川湖海·一半人間煙火

# 16天穿越兩省十六城 攬盡金秋貴州，醉美詩意江西

觀黃果飛瀑，攬梵淨雲海，賞篁嶺曬秋，醉苗寨燈火



—— 抵達日期 ——  
2026年9月5日、10月23日

CAD 2298  
兩人一房/人

18歲以下佔床	CAD2298	綜合服務費	CAD300
18歲以下不佔床	CAD1198	單人房差價	CAD1200

## 4大世界级自然奇觀

黃果樹大瀑布 | 亞洲第一瀑  
梵淨山 | 梵天淨土雲海仙境  
荔波大小七孔 | 地球綠寶石  
織金洞 | 亞洲溶洞之王



## 2大國風人文絕景

西江千戶苗寨 | 半山萬家燈火  
篁嶺曬秋 | 徽州限定秋日油畫



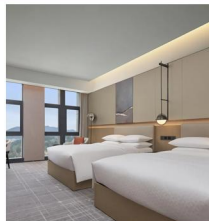
## 2大仙俠詩意秘境

望仙谷 | 懸崖崖居仙俠谷  
廬山 | 千年詩畫避暑名山



## 全線高質出行配套

- ☑ 雙省全景不繞路：一次走遍十六城
- ☑ 景區觀光車 / 索道 / 電梯全含，輕鬆遊玩不費力
- ☑ 高端連鎖酒店：舒適休憩
- ☑ 雙省特色風味餐：一口吃遍黔贛煙火
- ☑ 高鐵跨省無奔波：省去長途疲勞
- ☑ 純玩深度慢遊：細賞風光與民俗



## D1築城初至 | 抵達貴陽, 入住休憩Arrive Guiyang

今天抵達貴州貴陽,接機/高鐵後入住酒店休息,滿懷期待地開啟金秋貴州·醉美江西旅程之旅。

🍷 住宿: 貴陽花溪福朋喜來登酒店或同級

## D2築城尋蹤 | 甲秀尋古, 市集品黔味Guiyang City Tour

早餐後,遊覽明代標誌性古建築【甲秀樓】,古建飛檐翹角,承載貴陽千年城市文脈。傍晚逛潮流市井相融的【青雲市集】,自由品嚐各類黔地特色小吃。晚餐享用貴州酸湯魚,感受貴州飲食特色。

🍷 早餐: 酒店, 歡迎晚餐: 貴州酸湯魚風味

🍷 住宿: 貴陽花溪福朋喜來登酒店或同級

## D3洞藏明風 | 織金觀溶洞, 賞屯堡戲 Guiyang→Anshun

早餐後,驅車前往素有“溶洞之王”美的【織金洞】,作為亞洲大型天然溶洞,洞內造型各異的鐘乳石密佈,銀雨樹、廣寒宮等經典景觀巧奪天工,宛如地下藝術宮殿。午餐品嘗織金本地菜看,隨後前往【天龍屯堡】,這裏是明初戍邊屯兵文化活化石,當地居民保留明代傳統服飾、建築與生活習俗,還可觀賞非遺地戲表演,領略古老戲曲魅力。

🍷 早餐: 酒店, 午餐: 織金風味, 晚餐: 安順風味

🍷 住宿: 安順希爾頓逸林酒店或同級

## D4萬峰湖影 | 馬嶺地縫, 泛舟萬峰湖 Anshun→Xingyi

早餐後,前往【馬嶺河峽谷】(含往返觀光電梯),峽谷被流水長年切割形成獨特地縫地貌,核心景點【天星畫廊】依託瀑布、鈣化岩壁與懸空棧道形成絕美山水畫卷。午餐後乘船遊覽高原喀斯特湖泊【萬峰湖】,群山環抱碧水,一日之內光影多變景致各不相同。之後走進【峰林布依寨】,近距離欣賞布依族特色民居,沉浸式體驗少數民族風土人情。

🍷 早餐: 酒店內, 午餐: 興義風味, 晚餐: 布依風味

🍷 住宿: 興義西南國際酒店或同級

## D5橋觀峰巒 | 漫步萬峰林, 打卡花江大橋 Xingyi→Huangguoshu

早餐後,乘車遊覽【萬峰林】(含景區電瓶車),連綿成片的喀斯特奇峰錯落排布,山腳田園阡陌縱橫,精巧八卦田點綴其間,田園山水相映成趣。途中參觀創下世界橋樑高度、跨度紀錄的【花江峽谷大橋】,感受中國基建風采,驅車前往黃果樹度假區。

🍷 早餐: 酒店內, 午餐: 貴州風味, 晚餐: 安順風味

🍷 住宿: 黃果樹開元名都酒店或同級

## D6白水懸流 | 暢遊黃果樹, 尋幽天星橋 Huangguoshu→Libo

早餐後,遊覽亞洲知名瀑布【黃果樹大瀑布】(含擺渡車、上行扶梯),瀑布體量宏大,最特別之處是深藏山體的水簾洞,可穿行洞內直面奔騰瀑水。遊覽【天星橋】,景區融合水上石林、地下暗河與錯落瀑布,一步一景如同天然山水盆景。遊覽結束乘車前往世界自然遺產地-荔波。

🍷 早餐: 酒店內, 午餐: 貴州風味, 晚餐: 荔波風味

🍷 住宿: 荔波溫德姆酒店或同級

## D7碧水苗鄉 | 荔波雙七孔, 苗寨賞燈Libo→Xijiang

早餐後,遊玩兩大王牌景區,先逛【小七孔景區】,沿響水河漫步,68級跌水瀑布層層錯落,原始森林環抱多彩湖泊,山水靈動秀美;再遊覽雄奇險峻的【大七孔景區】(含遊船),峽谷縱深、天生橋凌空橫跨,盡顯大自然雄渾氣魄。午乘車前往【西江千戶苗寨】(含景區擺渡車),上干棟苗族吊腳樓依山層層排布。晚餐品嘗苗族特色長桌宴,體驗高山流水敬酒習俗,入夜欣賞萬家燈火鋪滿山間的苗寨夜景。

🍷 早餐: 酒店內, 午餐: 凱裏風味, 晚餐: 西江長桌宴

🍷 住宿: 西江千雲山房酒店或同級

## D8梵山觀雲 | 登頂梵淨山, 雲海覽山蹤 Xijiang→Tongren

早餐後出發前往世界自然遺產【梵淨山景區】(含擺渡車、往返索道),梵淨山是武陵山脈主峰,列入聯合國人與生物圈保護區名錄,群山巍峨陡峭,溪澗飛瀑遍佈,獨特的丹霞山嶽地貌造就雄奇自然風光。遊覽結束前往銅仁入住。

🍷 早餐: 酒店內, 午餐: 貴州風味, 晚餐: 梵淨山風味

🍷 住宿: 銅仁溫德姆酒店或同級

## D9高鐵入贛 | 銅仁赴南昌, 漫遊萬壽宮 Tongren→Nanchang

\*已含銅仁至南昌高鐵二等座(參考班次: G2143,08:22-13:15)乘坐高鐵抵達江西南昌,漫步復古商業街【萬壽宮歷史文化街區】,感受老城歷史底蘊與新潮商業交融的氛圍,晚間享用南昌本地美食,回酒店休整調整狀態。

🍷 早餐: 酒店內, 晚餐: 南昌風味

🍷 住宿: SWISS瑞頤大酒店或同級



## D10匡廬覽湖 | 廬山尋詩, 遠眺鄱陽煙波 Nanchang→Lushan

早餐乘車前往避暑名山【廬山】,依次打卡白居易詩詠之地【花徑】、怪石雲霧環繞的【錦覈】、呂洞賓修道典故出處【仙人洞】、近代歷史名墅【美廬別墅】,問遊山間小鎮【牯嶺街】,前往【含鄱口】遠眺中國第二大淡水湖鄱陽湖。之後遊覽山巔翡翠湖泊【蘆林湖】及【蘆林一號景區】(含景區環保車),飽覽廬山湖山盛景。

🍷 早餐: 酒店內, 午餐: 三石風味, 晚餐: 江西風味

🍷 住宿: 廬山曙光鮑悅酒店或同級

## D11瓷鄉夜瓷 | 瓷都觀御窯, 婺女洲賞鐵花 Lushan→Jindezhen→Wuyuan

早餐啟程前往世界瓷都景德鎮,參觀【黎安博物館】,探尋明清皇家官窯歷史,近距離領略傳統制瓷工藝精髓。下午前往“中國最美鄉村”婺源,夜遊網紅度假區【婺女洲度假區】,漫步徽派古街品嘗特色小吃,觀賞抱玉塔璀璨燈光與非遺打鐵花實景表演。

🍷 早餐: 酒店內, 午餐: 江西本幫菜, 晚餐: 水上餐廳觀看打鐵花

🍷 住宿: 婺女洲鑫邦大酒店或同級

## D12曬秋仙谷 | 篁嶺觀曬秋, 望仙崖居夜景 Wuyuan→Wangxiangu Valley

早餐搭乘索道上下【篁嶺景區】,觀賞徽州標誌性曬秋民俗,五彩農作物鋪滿階梯,山下梯田連綿如畫。午後前往仙俠秘境【望仙巖景區】,沿峽谷步道觀賞三疊泉飛瀑、惡崖峭壁上的白鶴崖奇景,夜幕降臨後觀賞燈火璀璨的崖居夜景。

🍷 早餐: 酒店內, 午餐: 篁嶺風味, 晚餐: 望仙風味

🍷 住宿: 望仙巖仙宿酒店或同級景區內特色民宿

## D13天梯望嶺 | 靈山天梯登頂 Wangxiangu Valley→Shangrao

早餐前往道教福地【靈山景區】,乘坐全長1236米的亞洲超長登山天梯直達山頂,全程半小時輕鬆登頂。登頂後放眼望去,江南丘陵群峰連綿、層巒疊嶂,無限山野風光盡收眼底。傍晚抵達上饒,享用自助烤肉晚餐。

🍷 早餐: 酒店內, 午餐: 三清風味, 晚餐: 烤肉自助餐

🍷 住宿: 上饒商金茂城悅酒店或同級

## D14山村燈影 | 葛仙村悟道, 觀水幕燈秀 Shangrao→Gexiancun

早餐前往沉浸式道教文旅小鎮【葛仙村】,乘坐高空纜車俯瞰雲山山水風光,參拜道教殿堂【葛仙殿】,漫步古風滿滿的【靈寶仙街】。晚間稅賞大型燈光秀與水幕演《修仙歸真記》,參與熱鬧的景區篝火晚會,深度體驗道家康養文化。

🍷 早餐: 酒店內, 午餐: 靈寶膳房, 晚餐: 葛仙八卦宴

🍷 住宿: 葛仙村枕山宿酒店或同等級輕奢民宿

## D15滕王望江 | 重遊南昌, 登滕王閣賞贛江 Gexiancun→Nanchang

早餐返程南昌,登臨江南三大名樓之首【滕王閣】,品讀“落霞與孤鶩齊飛,秋水共長天一色”的千古名句,登樓俯瞰贛江兩岸城市風光。

🍷 早餐: 酒店內, 午餐: 江西風味, 晚餐: 南昌本幫風味

🍷 住宿: SWISS瑞頤大酒店或同級

## D16贛鄱歸程 | 南昌送機, 圓滿結束旅程 Depart Nanchang

早餐後乘車前往機場或高鐵站,結束愉快的金秋貴州·醉美江西旅程。

🍷 早餐: 酒店內

### 取消條款

\*預定確認後7天內收取\$1000訂金或全額團款加綜合服務費。

\*尾款於出發前45天付清

出發日期前45天以上: 扣除\$1000不予退還

出發日期前31-45天(含): 收取團費的50%

出發日期前30天(含): 收取合同團費的100%

### 預訂須知

- 1.團費=報名費+綜合服務費(未含行李員及服務生服務費)
- 2.18歲以下不占床早餐費請自行諮詢酒店前臺;
- 3.提前或續住酒店CAD178/房/晚,額外接/送機CAD45/人/趟(2人起);
- 4.純玩無購物團,全程不安排旅遊定點購物商店。行程中個別景區或景點附帶商店有紀念商品或特產出售為文化參觀部分,不屬於指定購物店,無任何購物壓力;
- 5.只限美國加拿大澳洲歐洲新加坡護照華人,如需要其他地區或英文導遊,另行報價
- 6.保留根據實際情況適當調整行程以及酒店的權利,請以實際走團確認為准;
- 7.未含機票、簽證、自費項目、保險等以及一切未列明之項目,強烈建議客人自備必須的旅遊保險。
- 8.如因國家政策法規等因素導致無法成行,將扣除手續費退還未退還已付門票(如有),除團外一切損失請自行承擔。

### Your Travel Agent

\*旅行社有權利適當調整行程及酒店、用餐,請以實際走團為準!